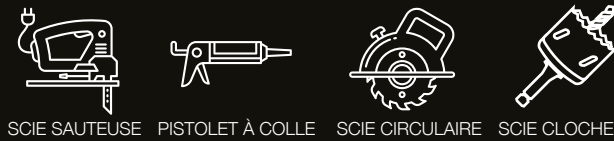


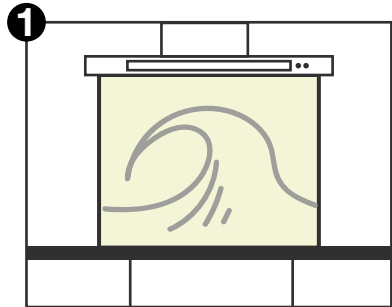
## OUTILS RECOMMANDÉS



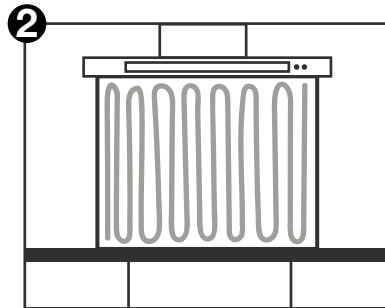
## Instruction de mise en place

### Préparation du mur

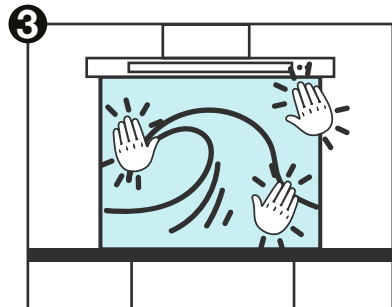
Vos murs et supports doivent être dégraissés et secs.  
Démontez la robinetterie et les cache-prises si besoin ( penser à couper l'électricité)  
Si vous avez besoin de réaliser des découpes pour des prises et canalisation, mesurez l'axe horizontal et vertical. Reportez vos mesures et tracez sur l'envers de la crédence avant découpe.



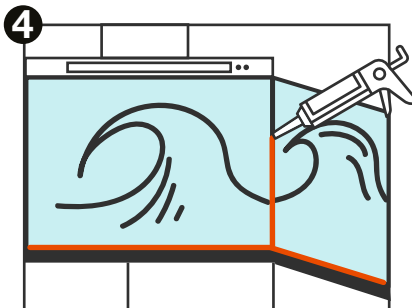
**1** Tester votre fond de hotte / crédence  
( sans colle ) pour vérifier son positionnement.



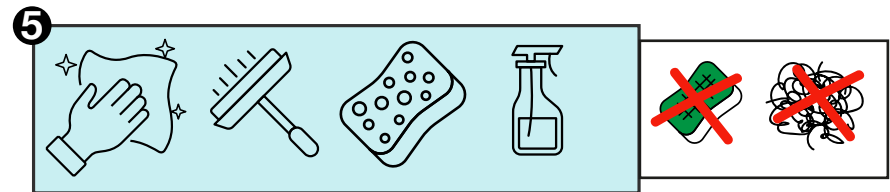
**2** Appliquez sur votre fond de hotte / crédence le silicone translucide à l'aide d'un pistolet à colle. Faites des S, ne faites pas de rond avec la colle car il faut que l'air puisse s'échapper. Rajoutez un cordon de silicone autour des découpes de canalisation et de prises.



**3** Collez votre fond de hotte / crédence  
Appliquez soigneusement sur le mur.



**4** Finition  
Faites un joint d'étanchéité au silicone entre le plan de travail et votre fond de hotte ou posez un profilé de finition. Remontez votre robinetterie et cache-prises.

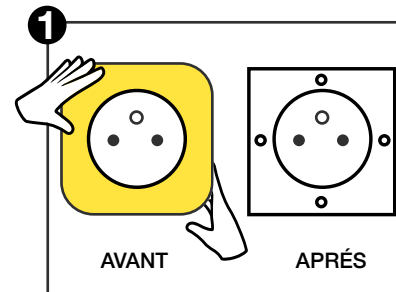


### Conseil d'entretien

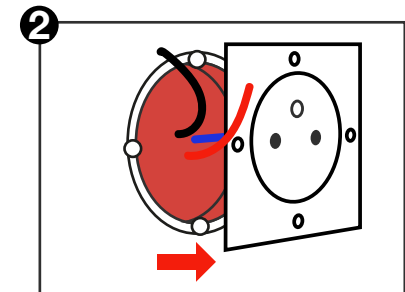
Utilisez un simple chiffon microfibras humide, une éponge non abrasive, une raclette ou des lingettes. Vous pouvez utiliser les produits d'entretien courants. Évitez d'utiliser des produits abrasifs type paille de fer ou autre qui peuvent rayer votre fond de hotte / crédence.

### Comment fixer une prise

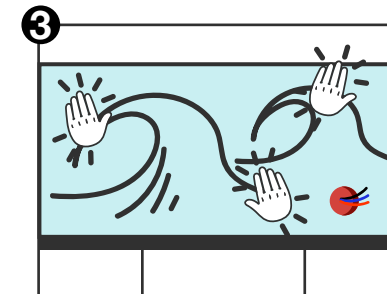
#### COUPEZ LE COURANT AU TABLEAU ELECTRIQUE



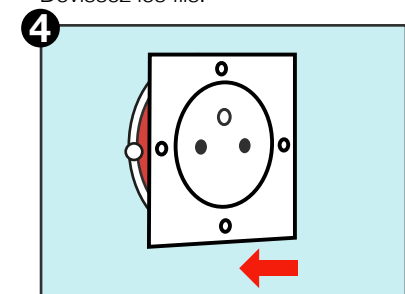
Retirez le cache de votre prise



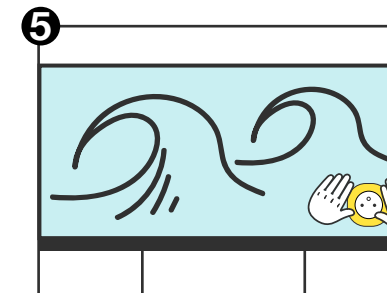
Dévissez et retirez le bloc prise.  
Dévissez les fils.



Posez et collez votre crédence.



Revissez les fils, revissez le bloc prise.



Remplacez le cache.